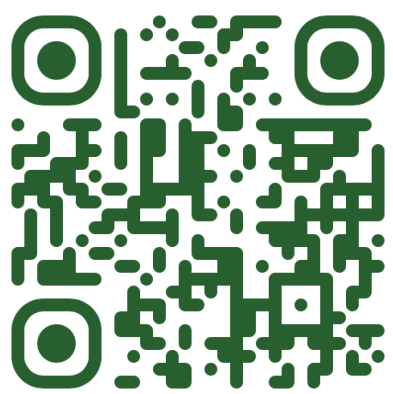




Hana matsuri 花祭 · Fête des fleurs



Site internet des
Amis du jardin

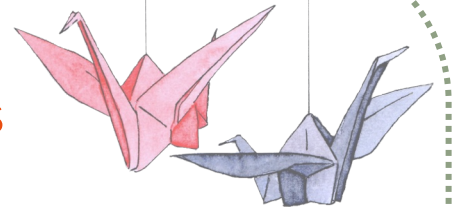
JARDIN DOMINIQUE VILLARS

Secteur santé · Domaine de la merci · La Tronche

- * 10:00 – 11:30 · **Visite de l'exposition « Fleurs du Japon »** (zone B)
Parc du campus santé, Rdv : Sculpture U. Basset
Commentaires de Manon Paul-Traversaz
Visite sur inscription, par email : sante-communication@univ-grenoble-alpes.fr

- * Dès 11:30 **Vente d'onigiri (et petits gâteaux japonais)** (zone A) ·
En partenariat avec l'Association des Amis du jardin*
- * 12:30 · **Cérémonie des cerisiers sakura** offerts par le **Bureau consulaire du Japon à Lyon** (zone B)
Présence de Monsieur le consul Ogata et des doyens des Facultés de Médecine et de Pharmacie
- * 13:15 · Démonstration de **Cérémonie du thé 茶の湯 Chanoyu** (zone B)
Par Madame Yuko Evreux, maître de thé
- * 13:30 · **Concert de sanshin 三線** instrument traditionnel du sud du Japon Prestation musicale offerte par Monsieur Issei Otsuka
- * 13:45 et 15:45 Cérémonies du **Mochitsuki (pâtisseries japonaises traditionnelles) 餅搗き** (zone A) Démonstration par Madame Ryo Wakana · Vente de pâtisseries en partenariat avec l'Association des Amis du jardin*
- * 16:30 – 17:00 **Visite du jardin japonais**
Commentaires de Manon Paul-Traversaz
- * 17:00 **Vente de dorayaki (pâtisseries japonaises)** (zone C) En partenariat avec l'Association des Amis du jardin*
- * 17:30 – 19:30 **Projection surprise** (zone C)
Accès possible pour les adhérents de l'association

Dès 14:30
Ateliers libres



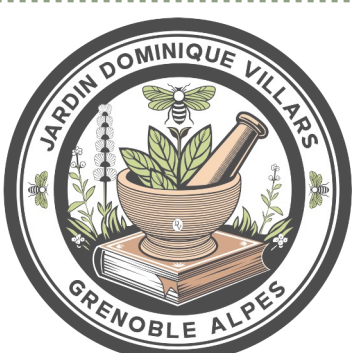
- * **Pliages Origami**
Wakiko Tsuboi (enseignante de japonais UIAD)
- * **Découverte du Japonais et calligraphie** par le service des langues de l'UGA ·
Tomoko Higashi (maître de conférence de japonais UFR SoCLE) Narumi Saito (enseignante de japonais SDL)

En cas de pluie, retrouvez
les ateliers en zone C



Plan du campus santé UGA

23 Avenue Maquis du Grésivaudan
38700 La Tronche (Accès Tram B ou Bus 13)



*L'association des **Amis du jardin Dominique Villars** a le plaisir d'être partenaire du *hanamatsuri* !